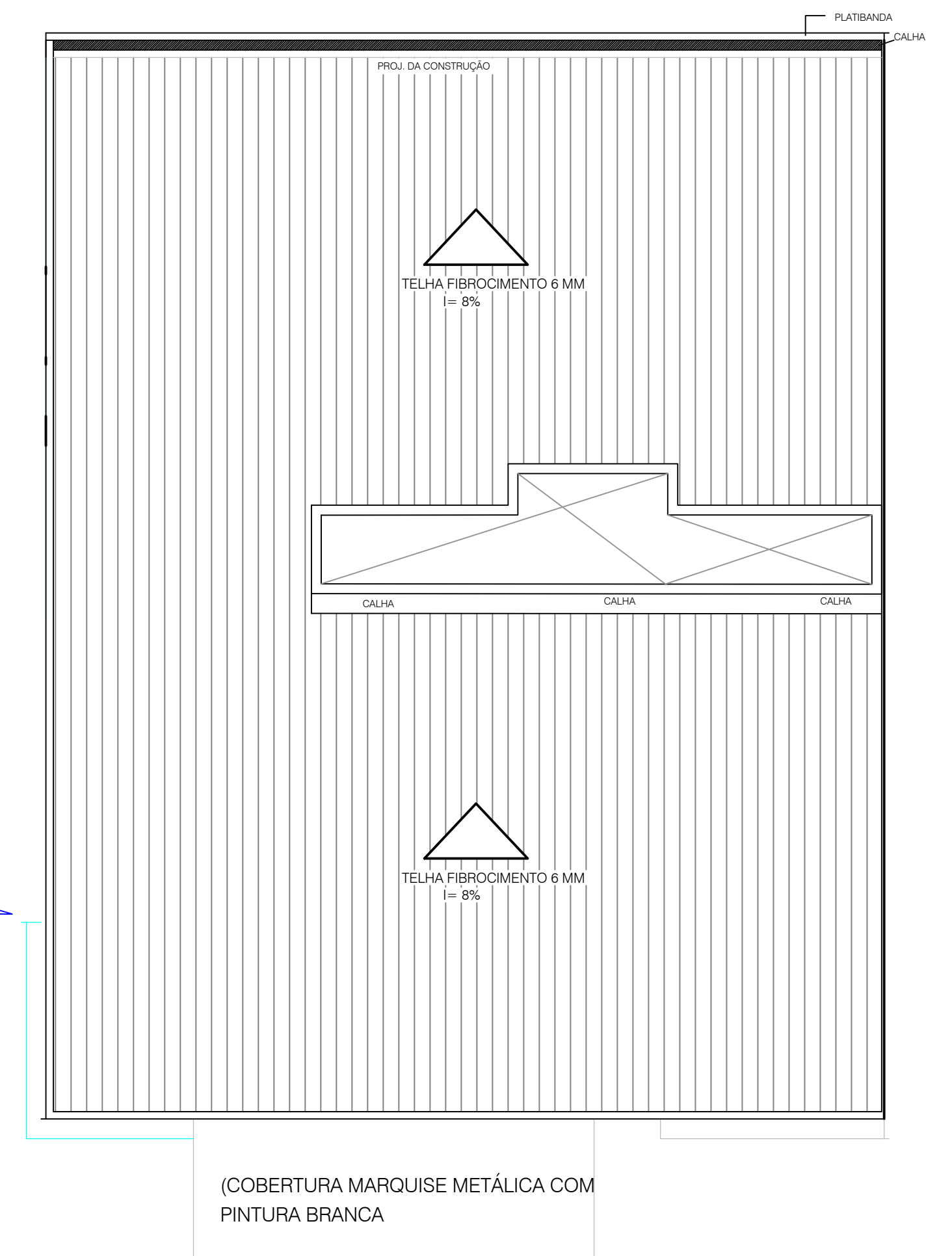


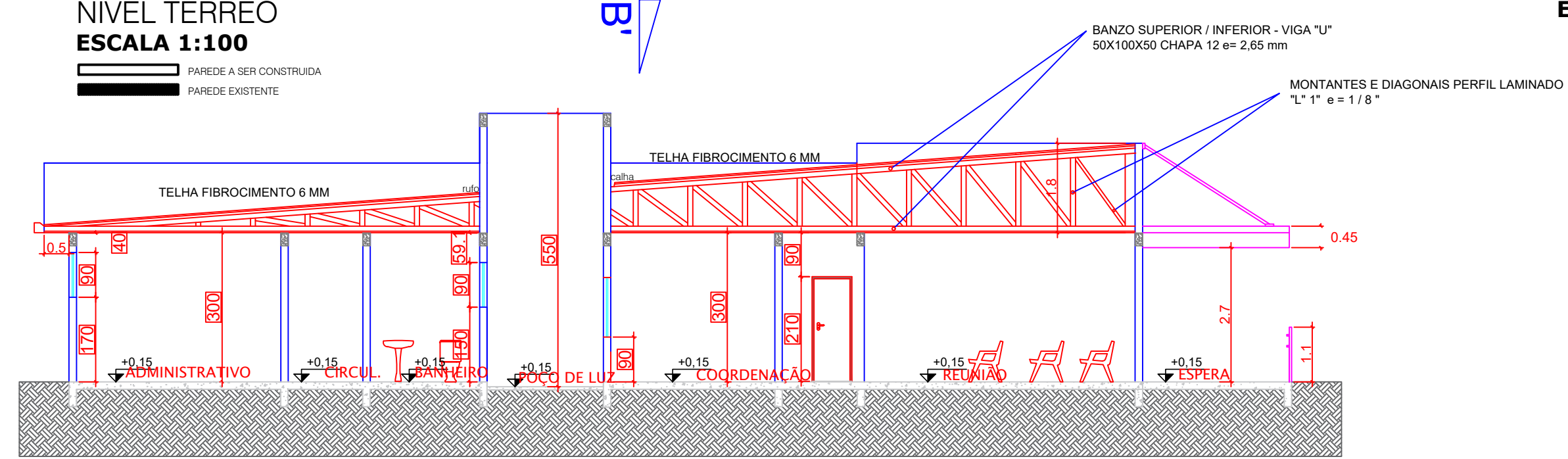
PLANTA-BAIXA
NÍVEL TÉRREO
ESCALA 1:100

PLANTA-BAIXA
GARAGEM - SUBSOLO
ESCALA 1:100

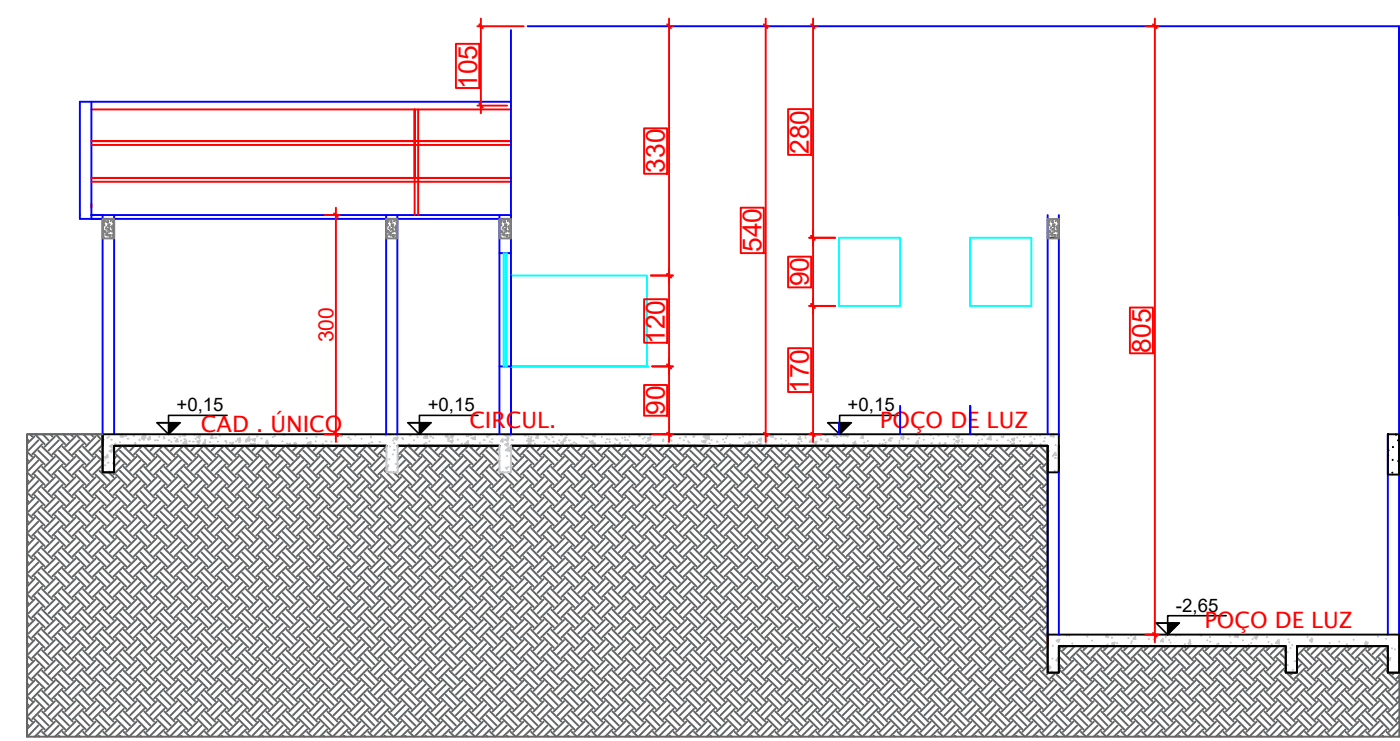
ESCALA 1:100



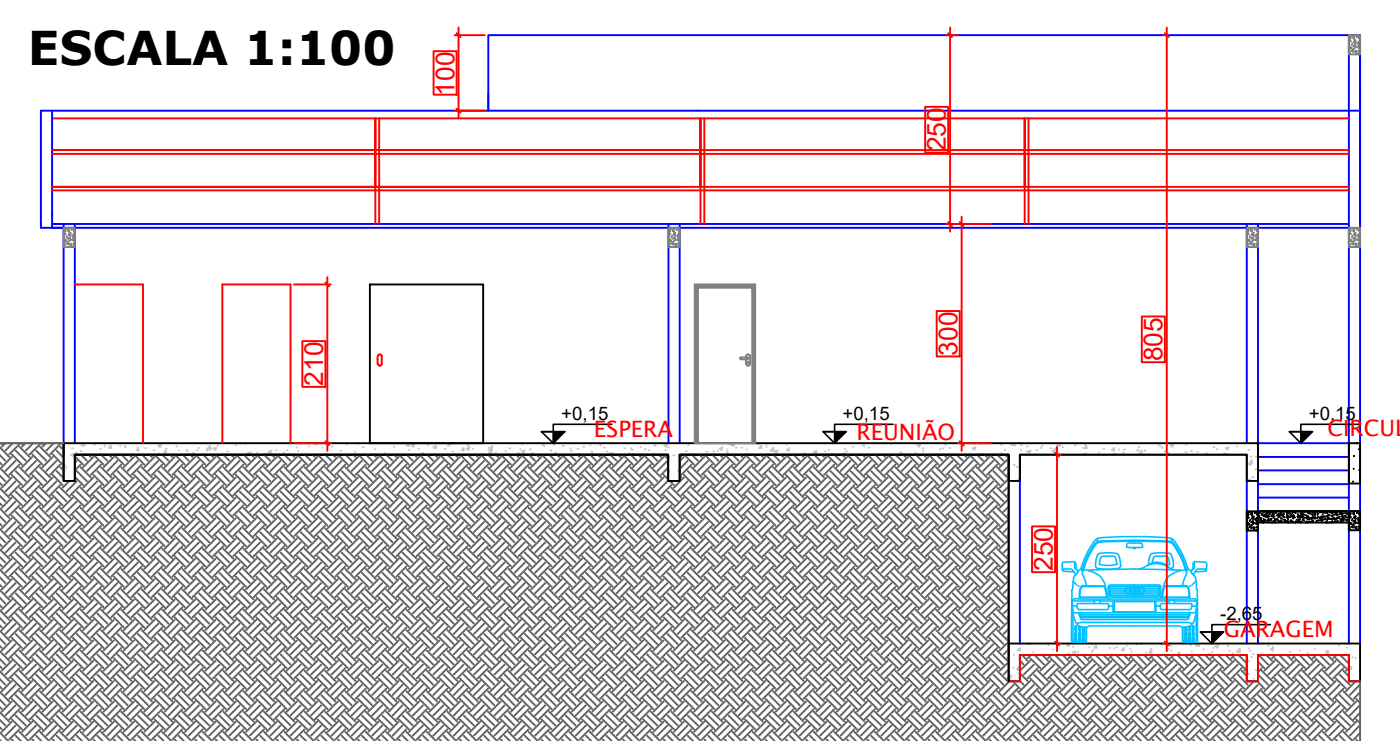
(COBERTURA MARQUISE METÁLICA COM
PINTURA BRANCA



CORTE B-B'
ESCALA 1:100



CORTE C-C'
ESCALA 1:100



CORTE A-A'
ESCALA 1:100

QUADRO DE ESQUADRIAS

JANELAS	TIPO	DIMENSÕES	FUNCIONAMENTO	MATERIAL	QUANT.
J1	J1	90X120/150	MÁXIMO AR	JANELA DE ALUMÍNIO/VIDRO	2
J2	J2	200X90/170	MÁXIMO AR	JANELA DE ALUMÍNIO/VIDRO	2
J3	J3	300X70/190	MÁXIMO AR	JANELA DE ALUMÍNIO/VIDRO	1
J4	J4	300X170/90	MÁXIMO AR	JANELA DE ALUMÍNIO/VIDRO	2
J5	J5	180X120/90	MÁXIMO AR	JANELA DE ALUMÍNIO/VIDRO	4
J6	J6	340X70/190	MÁXIMO AR	JANELA DE ALUMÍNIO/VIDRO	1
J7	J7	100X70/190	MÁXIMO AR	JANELA DE ALUMÍNIO/VIDRO	1
J8	J8	80X70/190	MÁXIMO AR	JANELA DE ALUMÍNIO/VIDRO	4
J9	J9	285X280	VIDRO FIXO	VIDRO TEMPERADO INCOLOR 3MM	1
J10	J10	400X280	VIDRO FIXO	VIDRO TEMPERADO INCOLOR 3MM	1
J11	J11	80X50/180	VIDRO FIXO	VIDRO TEMPERADO INCOLOR 3MM	1
J12	J12	200X70/200	MÁXIMO AR	JANELA DE ALUMÍNIO/VIDRO	1

PORTAS

PORTAS	TIPO	DIMENSÕES	FUNCIONAMENTO	MATERIAL	QUANT.
P1	P1	90X210	ABRIR	MADERA	14
P2	P2	100X210	ABRIR	MADERA	1
P3	P3	120X210	CORRER	MADERA	1
P4	P4	90X210	CORRER	MADERA	2
P5	P5	150X210	CORRER	VIDRO - 2 FOLHAS	1
P6	P6	150X210	ABRIR	MADERA	1
P7	P7	150X210	CORRER	MADERA	1
PJ1	PJ1	450X260	CORRER	VIDRO - 2 FOLHAS	1
PF	PF	300X210	ELEVAÇÃO	AÇO	1

ESTATÍSTICA

ÁREA EXISTENTE177,00 m²
 ÁREA A AMPLIAR247,75m²
 ÁREA TOTAL424,75 m²
 ÁREA TERRENO540,00 m²

APROVAÇÃO PÚBLICA

PROJETO ARQUITETÔNICO

OBRA: AMPLIAÇÃO CRAS
 PROPRIETÁRIO: MUNICÍPIO DE CÉU AZUL
 RESP. TÉCNICO - PROJETO: JOÃO YASUJI SAKAI CREA 21735/D
 PROPRIETÁRIO: MUNICÍPIO DE CÉU AZUL CNPJ: 76.206.473/0001-01

DESENHO: RODRIGO
 DATA: FEVEREIRO/2022
 ESCALA: INDICADA

FRANCHA: 01
 03

ENDEREÇO OBRA: RUA IRMÃ CARMELITA MARIA CECÍLIA DE JESUS, 1452 QUADRA 132 - LOTE 1A22- BAIRRO SÃO LUCAS - CÉU AZUL
 CONTEÚDO: PLANTA BAIXA, CORTE A-A', CORTE B-B', CORTE C-C', COBERTURA, IMPLANTAÇÃO, QUADRO DE ESQUADRIAS

A APROVAÇÃO DO PRESENTE PROJETO PELA PREFEITURA NÃO RECONHECE A PROPRIEDADE DO IMÓVEL